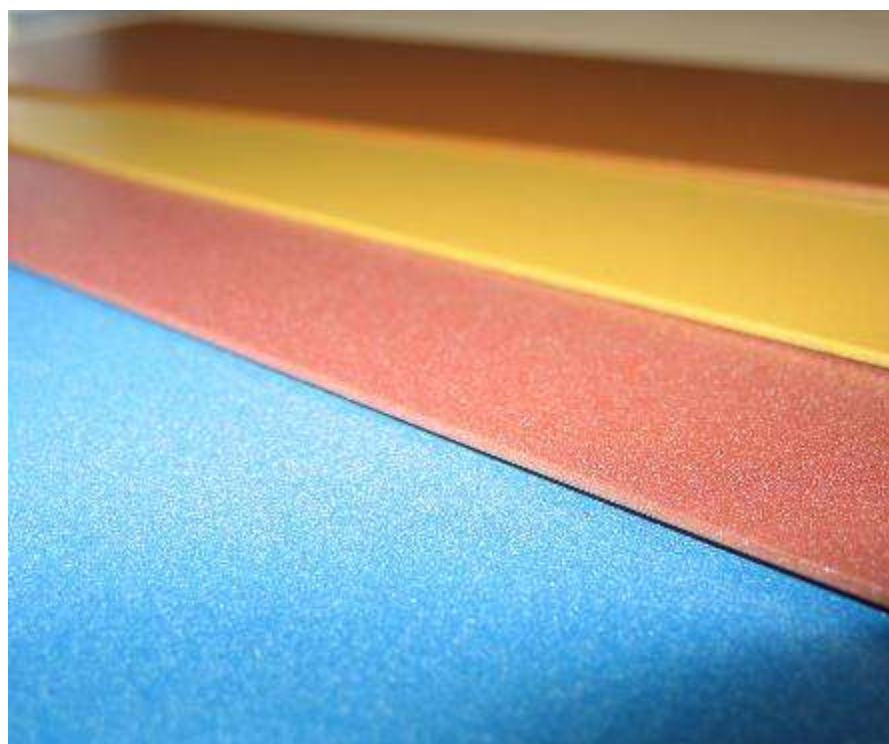


MIRROR-XXX

Polveri dalla colorazione speciale



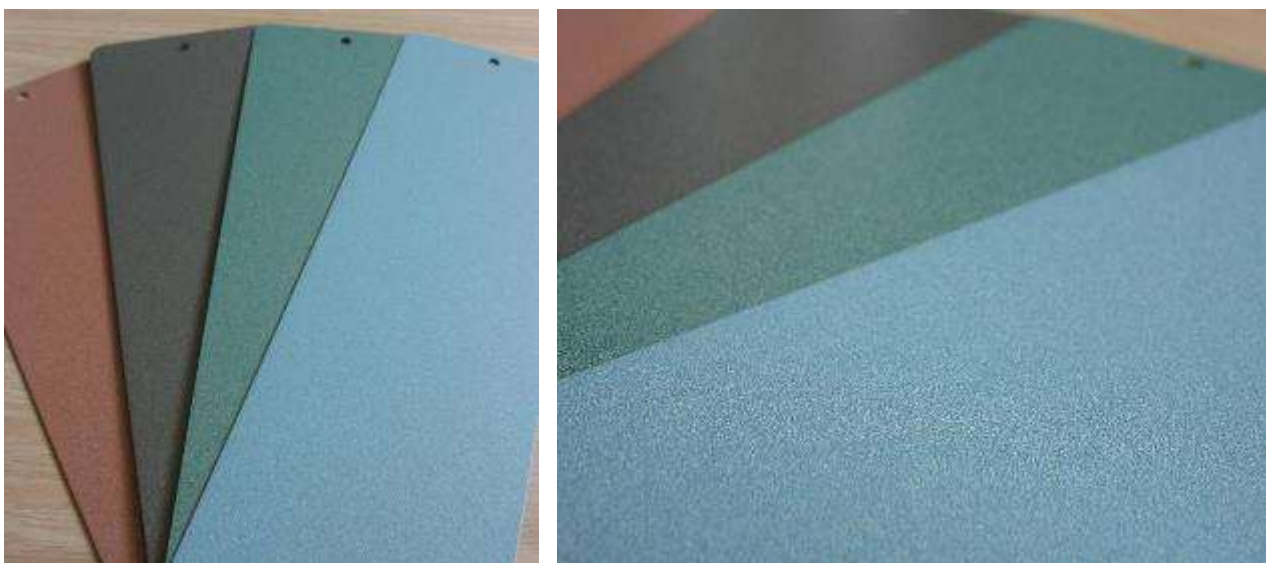
Informazioni:

- 1. Caratteristiche del prodotto*
- 2. Informazioni tecniche*
- 3. Varianti e opportunità formulative*
- 4. Sublimazione*
- 5. Versione liscia*
- 6. Versione bonderizzata*
- 7. Possibili utilizzi*

1. Caratteristiche del prodotto

Ciò che caratterizza le polveri *Mirror* è la colorazione: un tipo di formulazione esclusiva per questa serie permette colori unici, inimitabili, con una componente di metallizzante per effetti di grande eleganza.

Le polveri di questa serie sono raggrinzate, ma disponibili anche in versione liscia opaca, e sono tutte adatte alla sublimazione.



(da sinistra a destra) Mirror-022, Mirror-092, Mirror-104, Mirror-097, e un dettaglio della loro particolarissima superficie

2. Informazioni tecniche

- Dati tecnici

Tipo di polvere	Poliuretano
Classe di resistenza	Classe 1
Resa in superficie/massa	13,1 m ² /Kg
Peso specifico	1,27 ± 0,03 g/cm ³

- Metodi di applicazione e condizioni di reticolazione

Polvere disponibile per applicazione con metodo a corona.

Trattamento: 20 minuti a 200°C (temperatura sul pezzo).

Spessore d'applicazione consigliato: 60 micron – resa 13.1 m²/Kg,
70 micron – resa 11.2 m²/Kg,
80 micron – resa 9.8 m²/Kg.

Polveri dalla colorazione speciale

- Proprietà meccaniche e durata

<i>Test</i>	<i>Riferimento standard</i>	<i>Risultato</i>
Buchholz	ISO 2815	ok
Adesione	ISO 2409	nessuna perdita di adesione; ok
Piegatura	ISO 1519	nessun distacco; ok
Resistenza in atm. salino-acetica	ISO 9227	corrosione <4 mm; ok

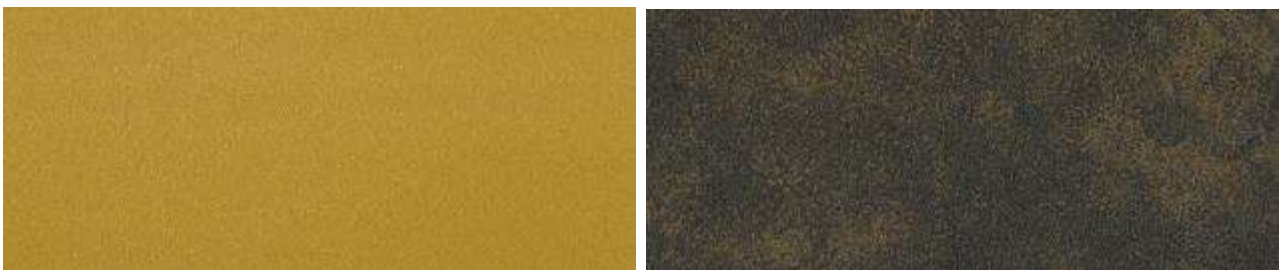
3. Varianti disponibili e opportunità formulative

Sono disponibili diverse varianti di questa serie. È infatti possibile produrla:

- Raggrinzata o liscia;
- Bonderizzata;
- Antimicrobica;
- Trasparente;
- In versione superdurable;
- A bassa temperatura di reticolazione.

4. Sublimazione

La decorazione sulle polveri *Mirror* con tecnologia di sublimazione permette risultati di grande effetto: con le fantasie disponibili si possono ampliare enormemente le soluzioni decorative a propria disposizione.



Base Mirror-073 (a sinistra) e Mirror-073 decorato con film sublimatico 6048/02 (a destra)

5. Versione liscia

È possibile produrre le polveri della serie Mirror abbinando la particolare colorazione ad una superficie liscia opaca.

Questa variante è contraddistinta dalla codifica *MirrorL-XXX* ("L" finale, prima del codice numerico a tre cifre che indica il colore).

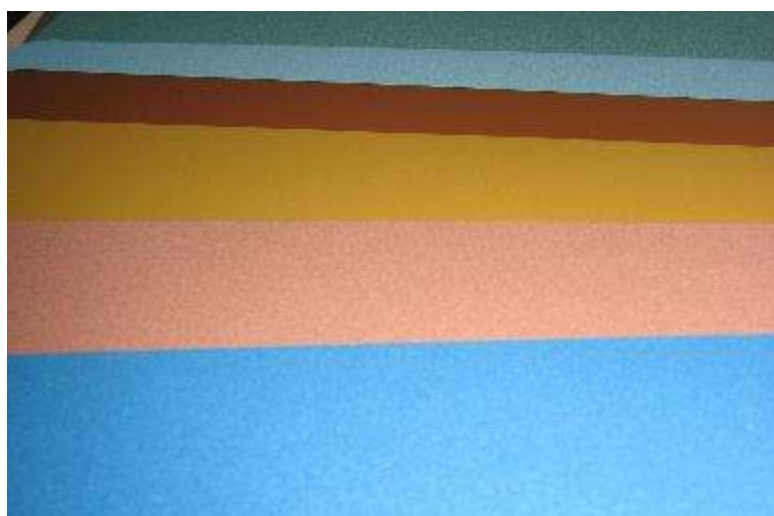


MirrorL-183S (sopra) e MirrorL-183S decorato con film sublimatico 5026/04 (sotto), per un effetto "cemento"

6. Versione bonderizzata

La tecnologia di bonderizzazione è applicabile anche sulle polveri *Mirror* e permette all'utente di lavorare a recupero senza problemi, e con finitura sempre uguale.

Questa variante formulativa è contraddistinta dalla codifica *Mirror-XXXB* ("B" finale dopo del codice numerico a tre cifre che indica il colore)



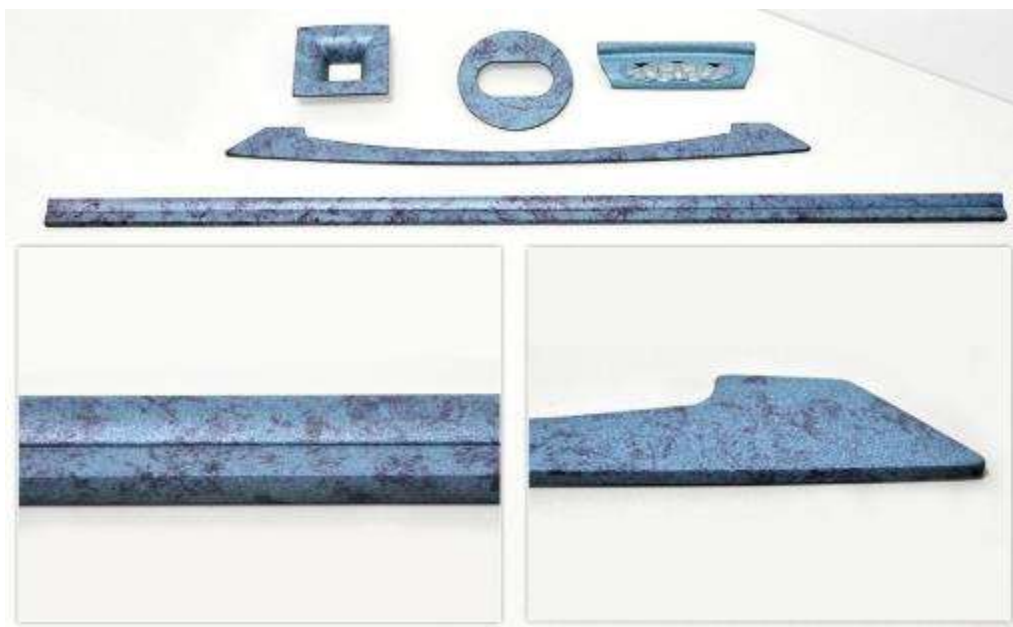
Superfici piane decorate con polveri Mirror bonderizzate

7. Possibili utilizzi

Le polveri *Mirror* offrono una soluzione di grande eleganza come rivestimento per ogni tipo oggetto e di ripiano: la superficie lievemente raggrinzata abbinata al metallizzante dà un effetto di luce davvero speciale.



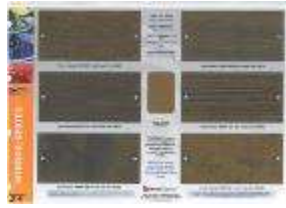
Termosifoni verniciati con polveri *Mirror* e decorati con tecnologia di sublimazione: Mirror-058S con film 2501/15 (a sinistra) e Mirror-107S con film 2502/12 (a destra)



Maniglie verniciate con Mirror-097S e decorate con film sublimatico 6052/02

Presentazioni marketing dedicate:

- MRK-005-0326



Marchi di qualità registrati di Decoral System:



DECORAL SYSTEM S.R.L.

Viale del Lavoro, 5 - Arcole (VERONA) Italy- Tel. +39 045 7639111 - Fax +39 045 7639100

Email: info@decoral-system.com – Sito web: www.decoral-system.com